



รายชื่อ กต.ตร.สภ.สวาย



ข้อมูล ณ วันที่ 7 เมษายน 2567

กรรมการโดยตำแหน่ง



(ชื่อ-สกุล) พ.ต.อ.มานิตย์ สร้อยจิตร
(ตำแหน่ง) ผกก.สภ.สวาย



(ชื่อ-สกุล) นายคำพูน ไชโยธา
(ตำแหน่ง) ปลัดอำเภอเมืองสุรินทร์



(ชื่อ-สกุล) พ.ต.ท.สมพงษ์ แก่นจักร์
(ตำแหน่ง) รอง ผกก.(สอบสวน)ฯ



(ชื่อ-สกุล) พ.ต.ท.เพิ่ม บูรณะ
(ตำแหน่ง) รอง ผกก.สส.สภ.สวาย



(ชื่อ-สกุล) พ.ต.ท.กิริติ จันทรพวง
(ตำแหน่ง) สวป.สภ.สวาย



(ชื่อ-สกุล) ร.ต.ต.สิงห์ทอง ไสแจ่ม
(ตำแหน่ง) รอง สว.(ป.) สภ.สวาย



รายชื่อ กต.ตร.สภ.สวาย



กรรมการจากการเลือก



(ชื่อ-สกุล) ส.ต.ท.สัตยา เดือนขาว
(ตำแหน่ง) ผบ.หมู่(ป.) สภ.สวาย



(ชื่อ-สกุล) นายสันติ ชิมประโคน
อายุ 50 ปี อาชีพ ธุรกิจส่วนตัว
วุฒิการศึกษาปริญญาตรี



(ชื่อ-สกุล) นายวิโรจน์ กองสนั่น
(ตำแหน่ง) นายก อบต.สวาย



(ชื่อ-สกุล) นายสันท์พงศ์ เสมอภาค
(ตำแหน่ง) กำนันตำบลสวาย



(ชื่อ-สกุล) นางนิชภา แสนศรี
อายุ...55... ปี
อาชีพธุรกิจส่วนตัว.....
วุฒิการศึกษา ...ปริญญาตรี...



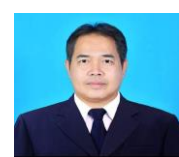
(ชื่อ-สกุล) นายประโยชน์ ประกายแก้ว
อายุ.....52..... ปี
อาชีพ ...ธุรกิจส่วนตัว.....
วุฒิการศึกษา ...ปริญญาตรี...



(ชื่อ-สกุล) นายพงษ์ศักดิ์ ศรีไสว
อายุ...61.. ปี
อาชีพ ...ธุรกิจส่วนตัว...
วุฒิการศึกษา ...ม.6.....



(ชื่อ-สกุล) นายภาส มุ่งเจริญพร
อายุ.....28..... ปี
อาชีพธุรกิจส่วนตัว.....
วุฒิการศึกษา ...ปริญญาตรี...



(ชื่อ-สกุล) นายละอ อายชุมดี
อายุ...50..... ปี
อาชีพ ...ธุรกิจส่วนตัว.....
วุฒิการศึกษา ...ปริญญาตรี...



รายชื่อ กต.ตร.สภ.สวาย



กรรมการจากการคัดเลือก



(ชื่อ-สกุล) นายถวิล สายสุข
(ตำแหน่ง) ข้าราชการสังกัด
รร.เมืองสุรินทร์



(ชื่อ-สกุล) นายฐิติพงศ์ กองพร
อายุ.....59..... ปี
อาชีพ ...ธุรกิจส่วนตัว.....
วุฒิการศึกษา ...ปริญญาตรี...



(ชื่อ-สกุล) นายวิเชียร สวัสดิ์
อายุ.....55..... ปี
อาชีพธุรกิจส่วนตัว.....
วุฒิการศึกษา ...ปริญญาตรี..



(ชื่อ-สกุล) นางสิริกานต์ วายไทรก
(ตำแหน่ง) ครู รร.สวายวิทยา



(ชื่อ-สกุล) นางสุดทัย พลแสน
(ตำแหน่ง) พยาบาลวิชาชีพชำนาญการ
รพ.สต.สวาย



(ชื่อ-สกุล) นายอุทัย ชื่อมี่
อายุ.....62..... ปี
อาชีพธุรกิจส่วนตัว.....
วุฒิการศึกษา ...ปริญญาตรี..

(เอกสารอ้างอิง) วิธีการสรรหาคณะกรรมการตรวจสอบและติดตามการบริหารงานตำรวจ
 สถานีตำรวจภูธร (กต.ตร.สภ.)

คณะกรรมการตรวจสอบและติดตามการบริหารงานตำรวจสถานีตำรวจภูธร (กต.ตร.สภ.)

จำแนกตามกลุ่มและการได้มาของกรรมการ ดังนี้

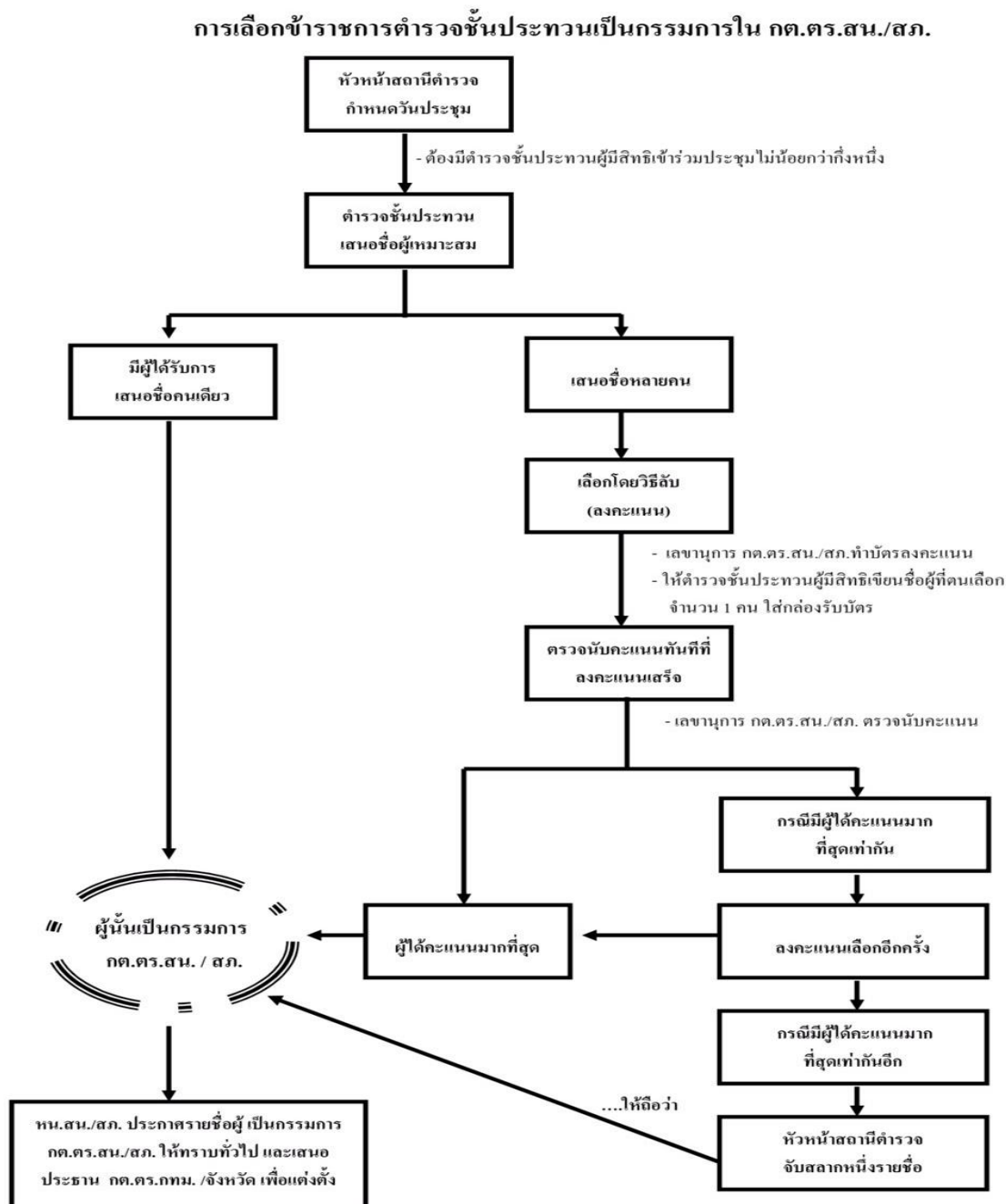
กต.ตร.สภ. จำนวนระหว่าง 10 - 22 คน ประกอบด้วย					
กรรมการโดยตำแหน่ง (3 - 6 คน)	กรรมการจากการเลือก (6 - 10 คน)			กรรมการจากการคัดเลือก (1 - 6 คน)	
1. หน.สภ. 2. นอภ. หรือ ปลัดอำเภอ 3. ข้าราชการตำรวจในแต่ละ งานที่ หน.สภ.มอบหมาย (ไม่เกิน 4 คน)	ข้าราชการ ตำรวจ ชั้นประทวน (1 คน)	นายกเทศมนตรี นายก อบต. กำนัน อย่างละ 1 คน (รวม 3 คน) (กรณีมีคนเดียว ไม่ต้องเลือก)	ประชาชน (3 - 6 คน)	ประชาชน (ไม่เกิน 3 คน)	ข้าราชการอื่นๆ (ไม่เกิน 3 คน)
การได้มาของกรรมการ					
เมื่อดำรงตำแหน่งทางราชการ ที่ระเบียบฯ กำหนดให้เป็น กรรมการฯ และ / หรือ เมื่อได้รับ มอบหมาย	เลือกกันเอง	ข้าราชการ ตำรวจใน แต่ละ สภ. เลือก	กรรมการโดยตำแหน่งคัดเลือก		

ที่มา: คู่มือการดำเนินการตามระเบียบ ก.ต.ช. ว่าด้วยคณะกรรมการตรวจสอบและติดตามการบริหารงานตำรวจ พ.ศ. 2549

จาก <https://www.boardofroyalthaipolice.go.th/th/pages/10256-%E0%B8%84%E0%B8%B9%84>

(เอกสารอ้างอิง) วิธีการสรรหาคณะกรรมการตรวจสอบและติดตามการบริหารงานตำรวจ สถานีตำรวจภูธร (กต.ตร.สภ.)

วิธีการสรรหาคณะกรรมการตรวจสอบและติดตามการบริหารงานตำรวจสถานีตำรวจภูธร
(กต.ตร.สภ.) จำแนกตามกลุ่มและการได้มาของกรรมการ ดังนี้

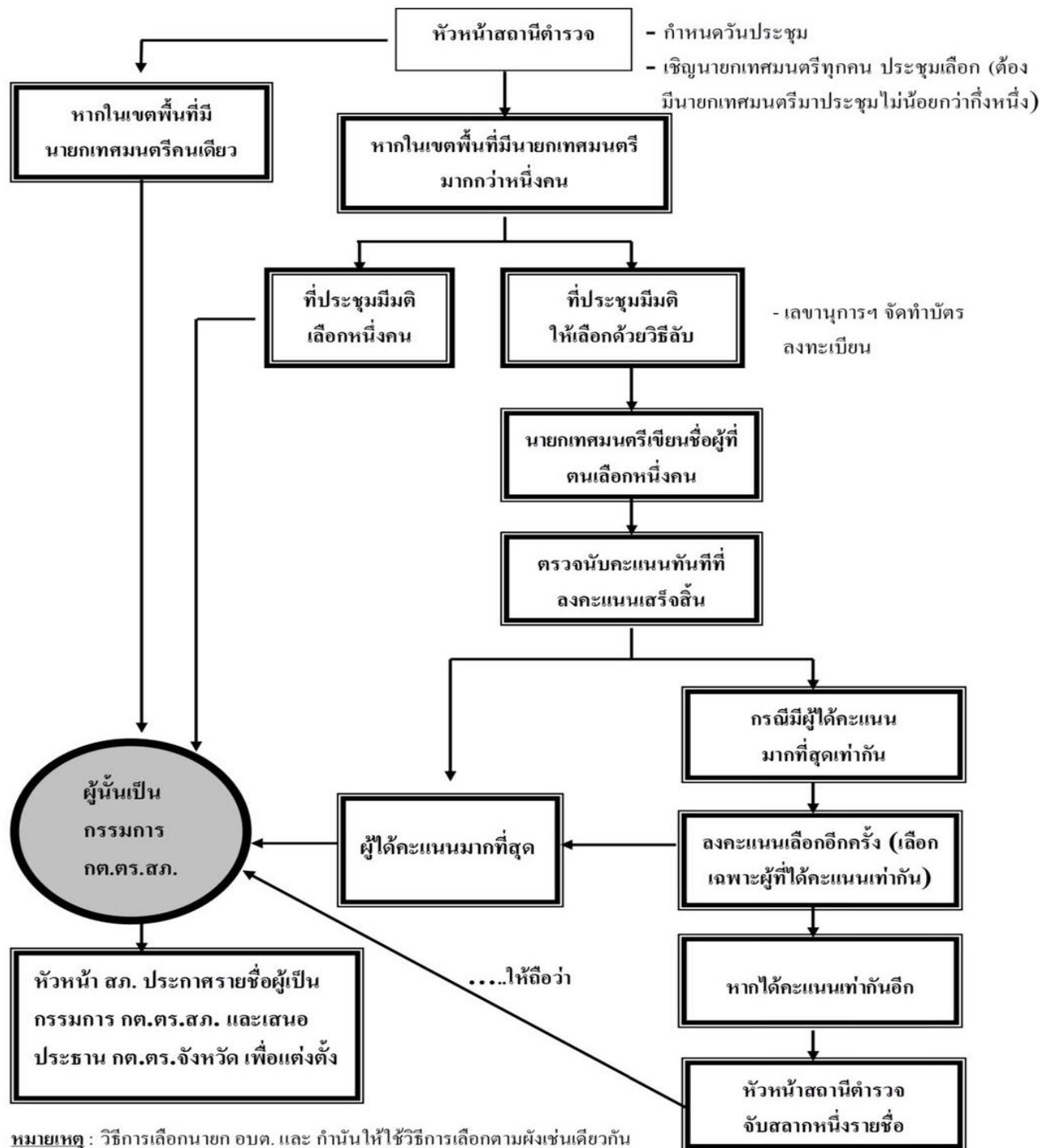


ที่มา: คู่มือการดำเนินการตามระเบียบ ก.ต.ช. ว่าด้วยคณะกรรมการตรวจสอบและติดตามการบริหารงานตำรวจ พ.ศ. 2549

จาก <https://www.boardofroyalthaipolice.go.th/th/pages/10256-%E0%B8%84%E0%B8%B9%9>

(เอกสารอ้างอิง) วิธีการสรรหาคณะกรรมการตรวจสอบและติดตามการบริหารงานตำรวจ
 สถานีตำรวจภูธร (กต.ตร.สภ.)

วิธีการเลือกนายกเทศมนตรี / นายก อบต./ กำนัน เป็นกรรมการใน กต.ตร.สภ.



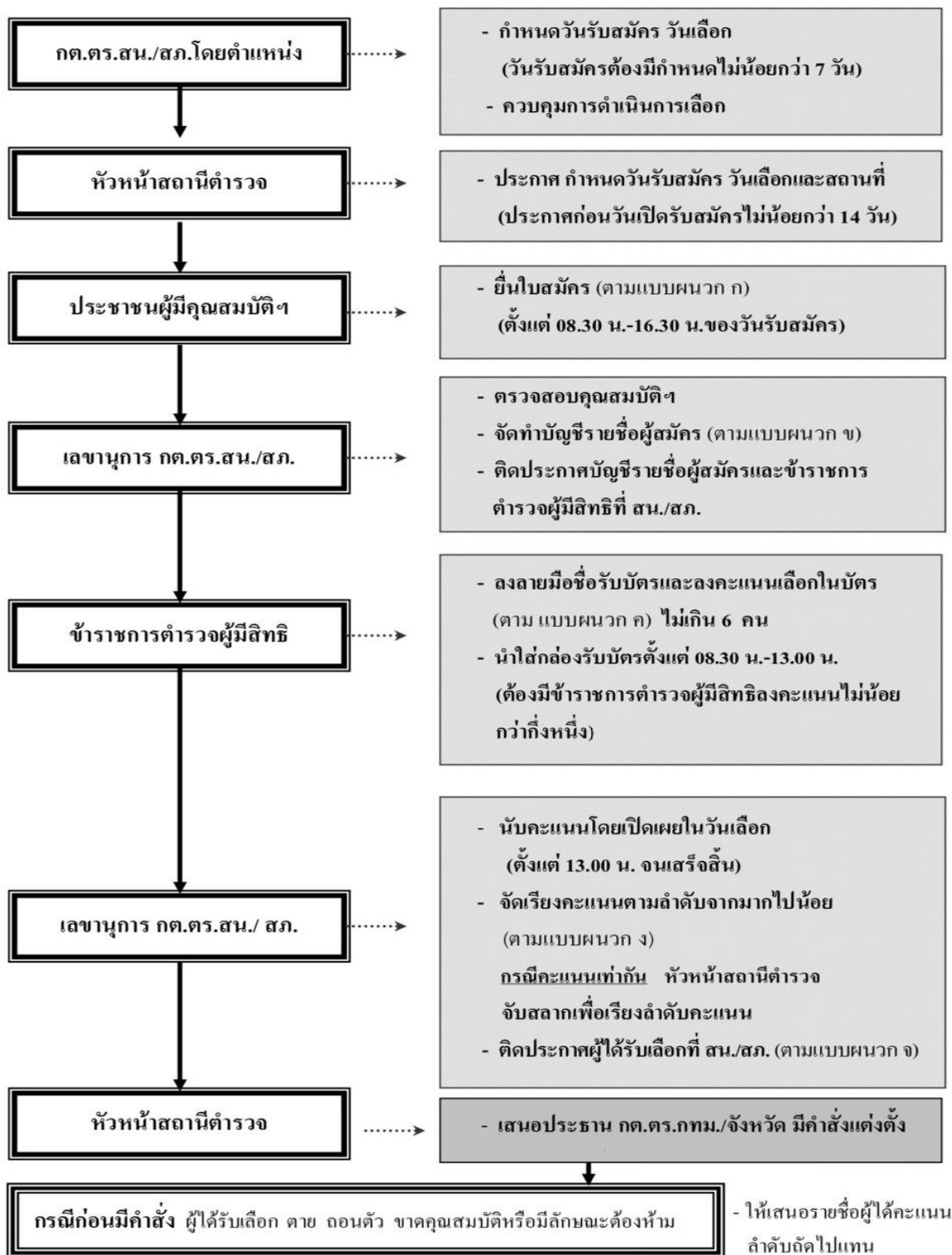
หมายเหตุ : วิธีการเลือกนายก อบต. และ กำนัน ให้ใช้วิธีการเลือกตามข้างเช่นเดียวกัน โดยคำว่า นายกเทศมนตรี ให้หมายความถึง นายก อบต. หรือ กำนัน แล้วแต่กรณี

ที่มา: คู่มือการดำเนินการตามระเบียบ ก.ต.ช. ว่าด้วยคณะกรรมการตรวจสอบและติดตามการบริหารงานตำรวจ พ.ศ. 2549

จาก <https://www.boardofroyalthaipolice.go.th/th/pages/10256-%E0%B8%84%E0%B8%B9%>

(เอกสารอ้างอิง) วิธีการสรรหาคณะกรรมการตรวจสอบและติดตามการบริหารงานตำรวจ
 สถานีตำรวจภูธร (กต.ตร.สภ.)

ขั้นตอนและวิธีการเลือกประชาชนเป็นกรรมการใน กต.ตร.สน.และ กต.ตร.สภ.



ที่มา: คู่มือการดำเนินการตามระเบียบ ก.ต.ช. ว่าด้วยคณะกรรมการตรวจสอบและติดตามการบริหารงานตำรวจ พ.ศ. 2549

จาก <https://www.boardofroyalthaipolice.go.th/th/pages/10256-%E0%B8%84%E0%B8%B9>

(เอกสารอ้างอิง) วิธีการสรรหาคณะกรรมการตรวจสอบและติดตามการบริหารงานตำรวจ
สถานีตำรวจภูธร (กต.ตร.สภ.)

คุณสมบัติและลักษณะต้องห้ามของการเป็นกรรมการที่มาจากประชาชนตามระเบียบ ก.ต.ช. ว่าด้วยคณะกรรมการตรวจสอบและติดตามการบริหารงานตำรวจ พ.ศ. ๒๕๔๕ ข้อ ๑๖

- (๑) มีสัญชาติไทย
- (๒) มีภูมิลำเนาหรือถิ่นที่อยู่ประจำ หรือประกอบอาชีพในเขตพื้นที่รับผิดชอบของสถานีตำรวจนั้น ๆ
- (๓) ไม่เป็นผู้บกพร่องในศีลธรรมอันดี
- (๔) ไม่เป็นข้าราชการการเมือง สมาชิกรัฐสภา ผู้ดำรงตำแหน่งในพรรคการเมือง สมาชิกสภาท้องถิ่น หรือผู้บริหารท้องถิ่น
- (๕) ไม่เป็นข้าราชการประจำ หรือพนักงาน หรือลูกจ้างของหน่วยงานของรัฐหรือรัฐวิสาหกิจ
- (๖) ไม่เป็นบุคคลล้มละลาย
- (๗) ไม่เป็นคนไร้ความสามารถ หรือเสมือนไร้ความสามารถ
- (๘) ไม่เป็นผู้เคยได้รับโทษจำคุกโดยคำพิพากษาถึงที่สุดให้จำคุก เว้นแต่เป็นโทษสำหรับความผิดที่ได้กระทำโดยประมาทหรือความผิดลหุโทษ

ที่มา: คู่มือการดำเนินการตามระเบียบ ก.ต.ช. ว่าด้วยคณะกรรมการตรวจสอบและติดตามการบริหารงานตำรวจ พ.ศ. 2549
จาก <https://www.boardofroyalthaipolice.go.th/th/pages/10256-%E0%B8%84%E0%B8%B9%>